

Name:

Rothemann

Vorname:

Datum:

5/1

Stammlistennummer:

Arbeitsplatznummer:

214

## Vektoren-Parasiten - Kurs 8

**Einzelleistung**

### Aufgabe 1 (Parasitosen des Menschen):

Im Skriptum sind ausgewählte Aspekte aus dem komplexen Geschehen wichtiger Parasitosen dargestellt. Beantworten Sie unter Zuhilfenahme des Skriptums die nachfolgenden 2 Fragenkomplexe stichpunktartig!

Die Fragen, bei denen ein Antwortkästchen vorgegeben ist, beziehen sich ausdrücklich auf einen der folgenden Begriffe:

- **Kleiderlaus**
- **Floh**
- **Holzbock**
- **Madenwurm**
- **Spulwurm**
- **Fuchsbandwurm**
- **Rinderbandwurm**

### Komplex 1:

1. Welche Parasiten sind Zwitter?

FUCHSBANDWURM

0,5P

RINDERBANDWURM

2. Welche der durch diese Parasiten ausgelösten Parasitosen verläuft selten spektakulär und kann in der Regel nach kurzer Therapiezeit ausgeheilt werden?

Taeniasis: Befall mit adulten Würmern

3. Welche Beschwerden sind bei dieser Parasitose möglich?

unspezifisch: Verdauungsstörungen, Pleuraergüsse, Gewichtsverlust  
Juckreiz am After

**Dieses Blatt bitte abtrennen  
(wird eingesammelt)**

## Vektoren-Parasiten - Kurs 8

**Einzelleistung**

### Aufgabe 1 (Parasitosen des Menschen):

Im Scriptum sind ausgewählte Aspekte aus dem komplexen Geschehen wichtiger Parasitosen dargestellt. Beantworten Sie unter Zuhilfenahme des Scriptums die nachfolgenden 2 Fragenkomplexe stichpunktartig!

Die Fragen, bei denen ein Antwortkästchen vorgegeben ist, beziehen sich ausdrücklich auf einen der folgenden Begriffe:

- Kleiderlaus
- Floh
- Holzbock
- Madenwurm
- Spulwurm
- Fuchsbandwurm
- Rinderbandwurm

*Buchstaben zählen!*

### Komplex 1:

1. Für welche Helminthen ist eine Lungenpassage im menschlichen Wirt charakteristisch?

Spulwurm

*0,5P*

2. Welche Aussagen können Sie zur Schwere derartiger Parasitosen machen und welche Symptome können auftreten?

*85% der Träger sind symptomlos, aber auf Helminthenwanderweg Symptome möglich*  
*-> Lungenpassage: Fieber, evtl. Pneumonie*  
*-> Darmphase: Leibschmerzen, Erbrechen, Enteritis*

*Zur Schwere gibt es zu sagen, dass weltweit 12000 Todesfälle pro Jahr.*

3. Bei welchen von Helminthen hervorgerufenen Erkrankungen kann der sogenannte „Klebstreifen-Test“ zum Nachweis infektiöser Stadien eingesetzt werden und wie häufig sind diese Erkrankungen?

*Befall mit adulten Würmern, die Eier legen und diese in der Analfalte sind*  
*Häufig durch orale Aufnahme von rohem oder ungenügend gegartem und infiziertem Fleisch*

**Dieses Blatt bitte abtrennen  
(wird eingesammelt)**

Name: Müller

Stammlistennummer: 284

Vorname: Paul

Arbeitsplatznummer: 50

Datum: 06.06.06 4

## Vektoren-Parasiten - Kurs 8

**Einzelleistung**

### Aufgabe 1 (Parasitosen des Menschen):

Im Skriptum sind ausgewählte Aspekte aus dem komplexen Geschehen wichtiger Parasitosen dargestellt. Beantworten Sie unter Zuhilfenahme des Skriptums die nachfolgenden 2 Fragenkomplexe stichpunktartig!

Die Fragen, bei denen ein Antwortkästchen vorgegeben ist, beziehen sich ausdrücklich auf einen der folgenden Begriffe:

- x Kleiderlaus
- Floh
- Holzbock
- x Madenwurm
- Spulwurm
- Fuchsbandwurm
- Rinderbandwurm

*Buchstaben  
zählen!*

### Komplex 1:

1. Bei welchem menschlichen Parasiten spielt die Übertragung infektiöser Stadien mit dem Hausstaub eine wichtige Rolle?

Madenwurm

0,5 P

2. Welche klinischen Symptome sind dieser Parasitose zuzuordnen?

• starkes Jucken im Analbereich  
• Schmerzen, Schwelligkeit  
• bei weibl. Personen Befall des Perianaltraktes und der Leibeshöhle  
• seltener direkte Schäden wie Darmblutungen, Darmfisteln

3. Welche Maßnahmen sollten neben der medikamentösen Therapie bei der Behandlung dieser Parasitose ebenfalls ergriffen werden?

• Dekontamination von Kontaktpersonen und Familienmitgliedern  
• hygienische Maßnahmen einleiten  
(Bettwäsche, Handtücher, Toiletten, Handwäsche usw. sorgfältig reinigen und desinfizieren)

**Dieses Blatt bitte abtrennen  
(wird eingesammelt)**

Name:  
Stammlistennummer:

Vorname:  
Arbeitsplatznummer:

Datum:

Buchstaben  
zählen!

## Komplex 2:

1. Welcher Parasit gehört zu den stationären Ektoparasiten?

Kleiderlaus

0,5 P

2. Welche Erkrankungen übertragen diese Ektoparasiten? Schildern Sie stichpunktartig das auftretende Symptome!

### • Klassisches Fleckfieber:

- mindestens 10 Tage anhaltendes hohes Fieber
- 2-4 cm große Flecken auf der Haut
- Bauchschmerzen
- starke Gliederschmerzen
- Husten

### • Tüpfelfieber

- alle 5 Tage periodische Fieberschübe
- insgesamt 8 bis 12 Anfälle
- keine Antikörperbildung (→ keine Immunität)
- meist guter Verlauf
- Erkrankter kann über ein Jahr karantänös (antikörperlos) bleiben

### • Europäisches oder endemisches Rückfallfieber

- (meist im Kreis- oder Hungerfieber)
  - tiefes Schüttelfrost (bis 41°C) → ca. 5 Tage
  - starke Abgeschlagenheit
  - Kopfschmerzen
  - nach mehreren fieberfreien Tagen → Rückfall (wiederholt sich und führt zu einer immer schwächeren
  - Milz- und Lebervergrößerung
- Jederzeit kann es zu Myokardinfarkt, Schlaganfall, Störungen und auch zerebralen Blutungen oder Leberversagen kommen.

# 1. theoretischer Teil:

**Eir**

1.1. Ordnen Sie die folgenden Begriffe als der Organisationsform der Prokaryoten P (=Protocyte) oder/und der Eukaryoten E (=Eucyte) zugehörig zu und kennzeichnen Sie si mit P bzw. E !

Nucleosom	E /	Kokken	P /
Nucleoid	P /	Restriktionsenzyme	P /
Plasmide	P /	Endoplasmatisches Retikulum	E /
80S Ribosomen	E /	Mycoplasmen	P /
Centriol	E /	Dictyosom	E /

1P

1.2. Bei den Bakterien gibt es 3 Hauptwege der Übertragung und Rekombination der Erbanlagen: Transformation (=F), Transduktion (=D) und Konjugation (=K).

Ordnen Sie die folgenden Begriffe einem oder mehreren dieser 3 Hauptwege zu; benutzen sie zur Kennzeichnung die Symbole F, D und K !

lytisch	D /	Bakteriophagen	D /
F-Plasmid	K /	nackte DNA	F /
Hfr-Zelle	K /	genetische Rekombination	F, D, K /

1P

**Bitte diese Seite abtrennen (Einzelleistung) - wird eingesammelt !**

Name: Königsdorf  
Stammlistennummer: 65

Vorname: Cornelia  
Arbeitsplatznummer: 64

Datum: 12.01.05 3/1

## Vektoren-Parasiten - Kurs 8

**Einzelleistung**

### Aufgabe 1 (Parasitosen des Menschen):

Im Scriptum sind ausgewählte Aspekte aus dem komplexen Geschehen wichtiger Parasitosen dargestellt. Beantworten Sie unter Zuhilfenahme des Scriptums die nachfolgenden 2 Fragenkomplexe stichpunktartig!

Die Fragen, bei denen ein Antwortkästchen vorgegeben ist, beziehen sich ausdrücklich auf einen der folgenden Begriffe:

- Kleiderlaus
- Floh
- Holzbock
- Madenwurm
- Spulwurm
- Fuchsbandwurm
- Rinderbandwurm

#### Komplex 1:

1. Bei welchen Parasiten spielt eine Regurgitation bei der Übertragung infektiöser Stadien eine wichtige Rolle?

Floh

Holzbock

0,5 P

2. Welche klinischen Symptome sind diesen Parasitosen zuzuordnen?

Floh: Pest, Murines Fleckfieber, Erysipeloid, Infektionen mit Entwicklungsstadien von Bandwürmern

Holzbock: Borreliose, Enzephalitis

3. Welche Maßnahmen sollten neben der medikamentösen Therapie bei der Behandlung dieser Parasitosen ebenfalls ergriffen werden?

entsprechende Insektizide, Säuberung (z.B. gründliches Staubsaugen), Desinfektion von kontaminierten Bereichen ~~Her~~ (Textilien etc.)

**Dieses Blatt bitte abtrennen  
(wird eingesammelt)**

Name: Königsdorff  
Stammlistennummer: 65

Vorname: Cornelia  
Arbeitsplatznummer: 64

Datum: 12.01.05 3/2

### Komplex 2:

1. Bei welche Helminthen ist der Abgang einzelner Körperteile typisch?

Bei den Cestoden (Bandwürmern)

2. Welcher dieser Helminthen kann eine Bildung Tumor ähnlicher Strukturen beim befallenen Menschen hervorrufen?

Fuchsbandwurm

0,5P

3. Wie kann sich der Patient mit dieser Parasitose infiziert haben und welche therapeutischen Besonderheiten sind zu beachten?

- Oral (über Lebensmittel)
- über Haustiere
- Inhalation
- vektorielle Übertragung durch Insekten

→ Da Zysten entstehen, dürfen diese beim (operativen) Entfernen nicht zerstört werden weil es sonst zu einer letalen Massenauswanderung kommt.



**Aufgabe 2 (Anfertigung wissenschaftlicher Zeichnungen ausgewählter Parasiten):**

**Zusammenarbeit mit den Nachbarn erwünscht!**

Zeichnen Sie die äußere Körperform folgender Vektoren/Parasiten (mikroskopische Dauerpräparate):

- **Pediculus humanus capitis** (Kopflaus)
- **Xenopsylla cheopis** (Rattenfloh), fakultativ
- **Ixodes ricinus** (Holzbock)
- **Enterobius vermicularis** (Madenwurm)
- **Echinococcus granulosus** (Hundebandwurm)

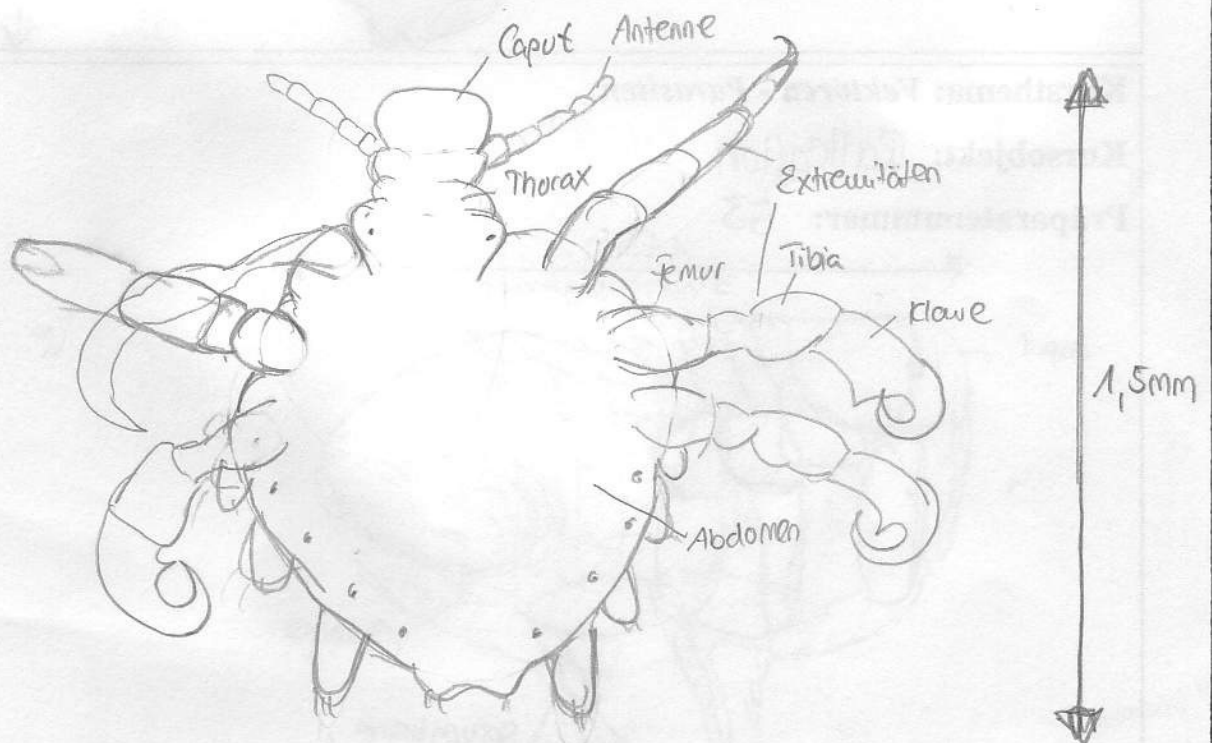
Messen Sie die Länge der Parasiten und vermerken Sie diese neben der zugehörigen Zeichnung. Achten Sie auf eine korrekte Beschriftung Ihrer Zeichenobjekte.

Wenn Sie Mängel an Ihrem Präparat bemerken, melden Sie sich bitte bei einem Kursbetreuer. Falls erforderlich erhalten Sie ein Austauschpräparat.

**Kursthema: Vektoren - Parasiten**

**Kursobjekt:** Schamlaus

**Präparatenummer:** 66







Name: Königsdorf  
Stammlistennummer: 65

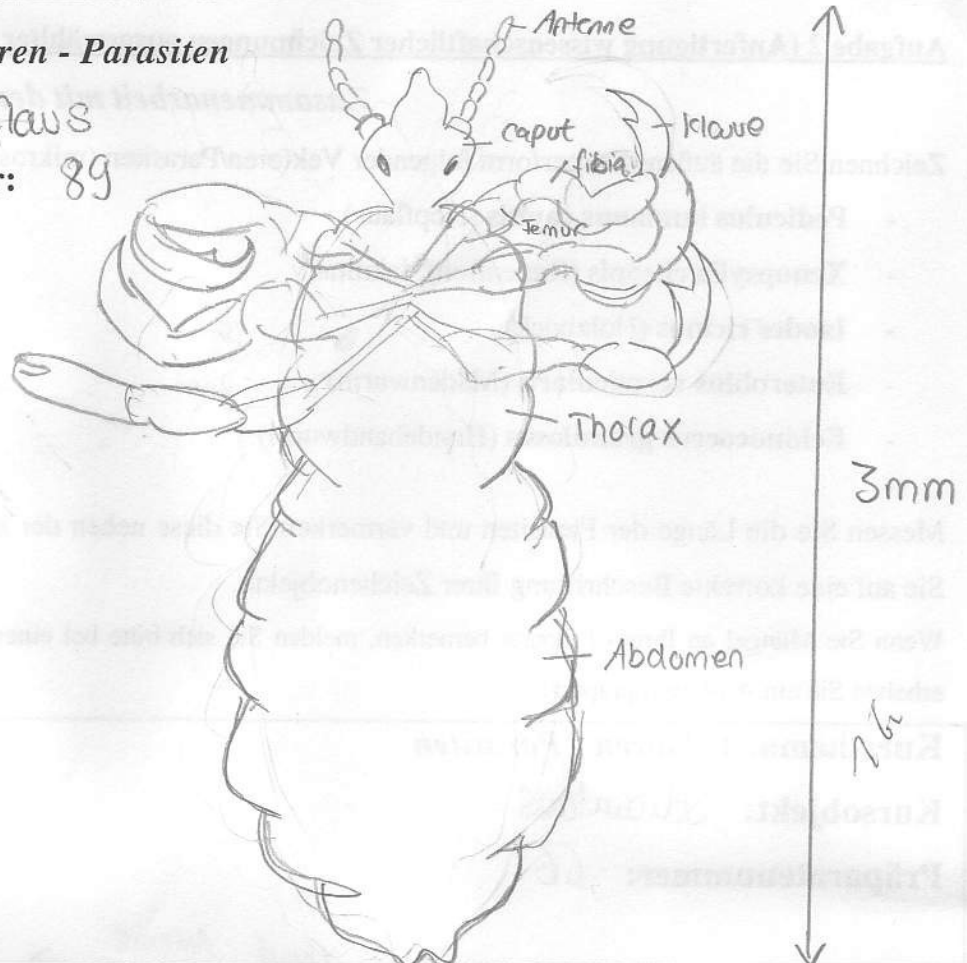
Vorname: Gindea  
Arbeitsplatznummer: 64

Datum: 12.01.05 3/4

Kursthema: Vektoren - Parasiten

Kursobjekt: Kopflaus

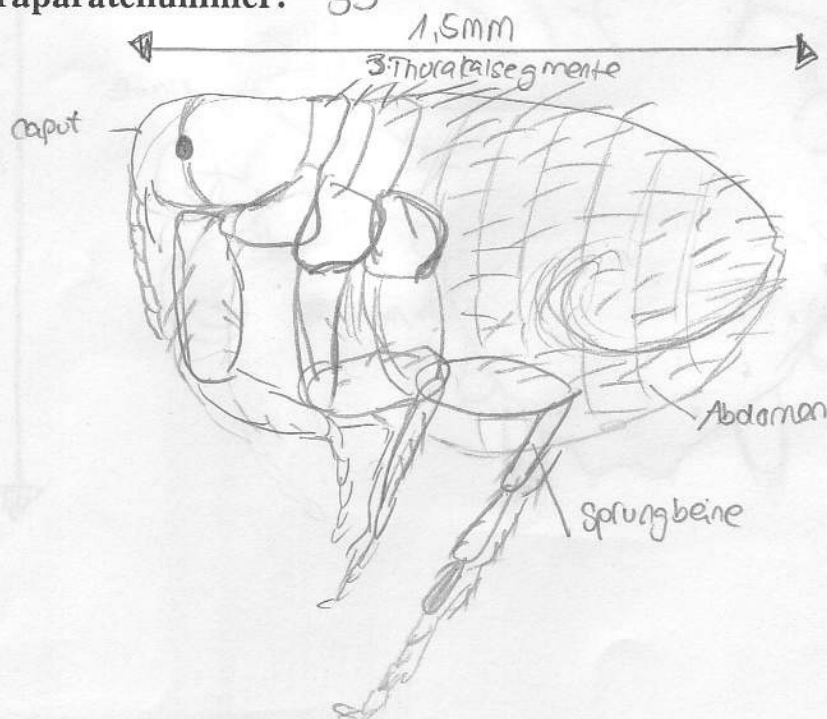
Präparatenummer: 89



Kursthema: Vektoren - Parasiten

Kursobjekt: Rattenfloh

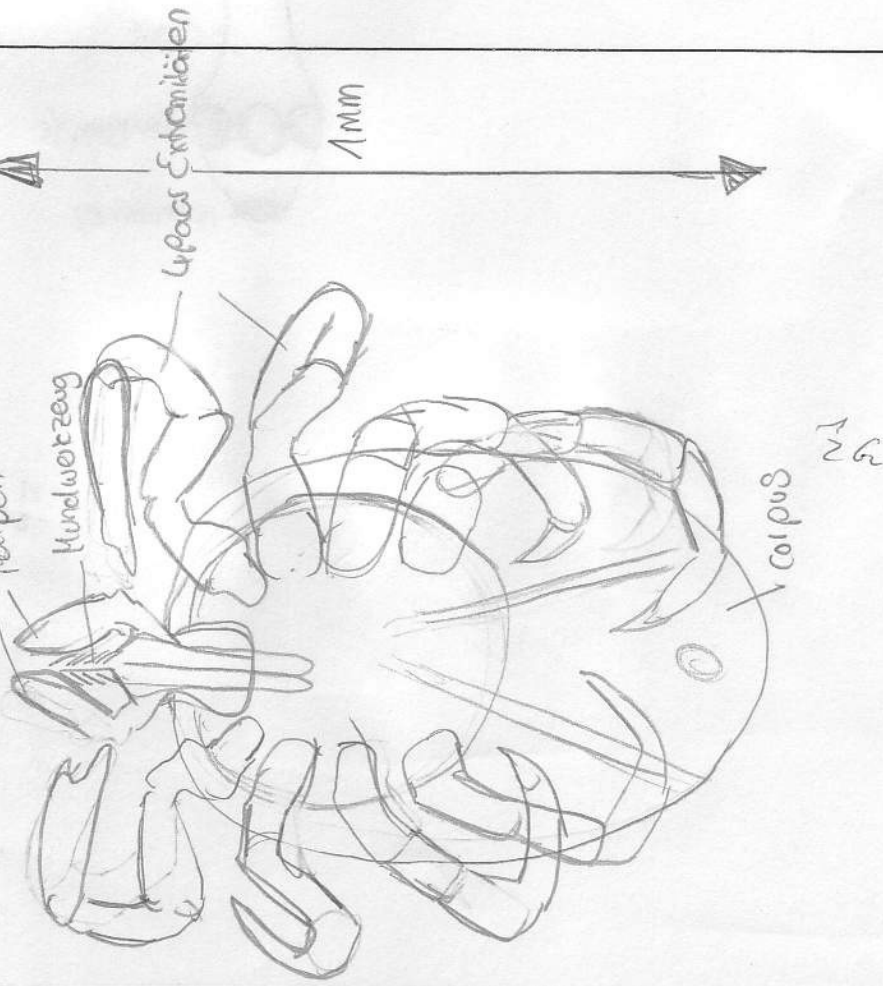
Präparatenummer: 53



Kursthema: Vektoren - Parasiten

Kursobjekt: Holzbock

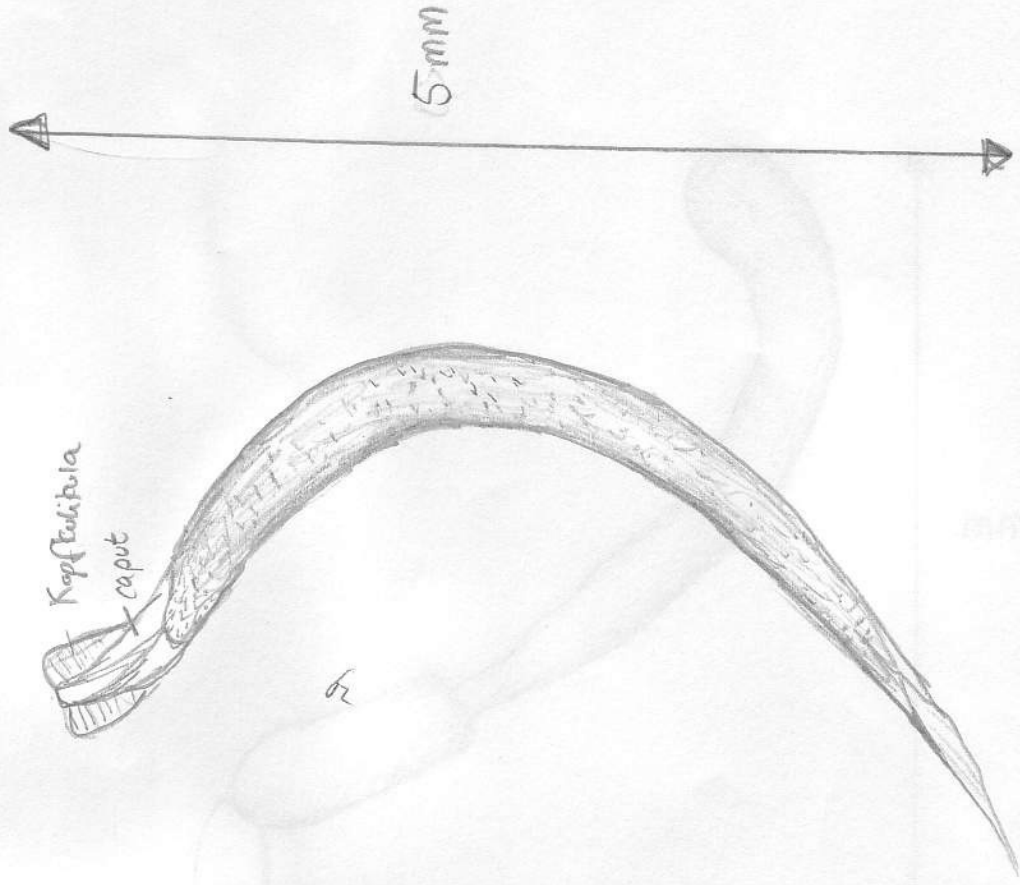
Präparatenummer: 58 palpen



Kursthema: Vektoren - Parasiten

Kursobjekt: Entobius

Präparatenummer: 89



Name: Bengsdorf  
Stammlistennummer: 65

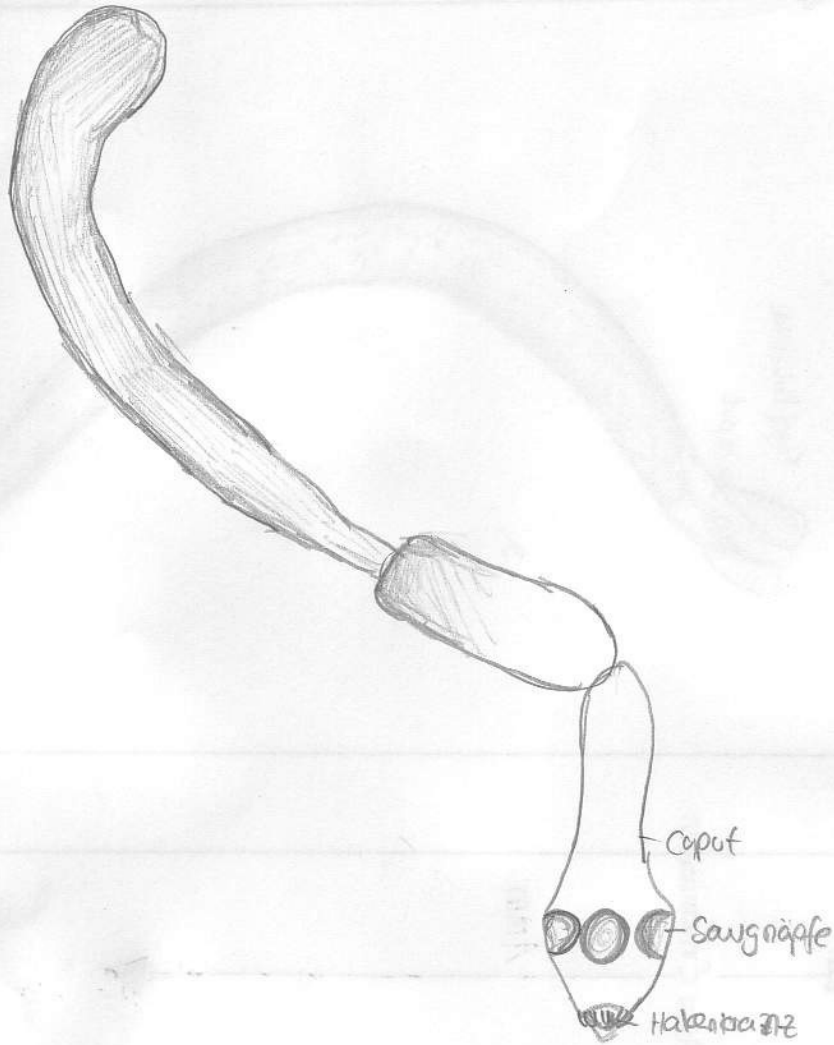
Vorname: Gindia  
Arbeitsplatznummer: 64

Datum: 1.12.05

# Blasenwurm

g

3 mm



1 h  
2 h

## Vektoren-Parasiten - Kurs 8

Einzelleistung

### Aufgabe 1 (Parasitosen des Menschen):

Im Skriptum sind ausgewählte Aspekte aus dem komplexen Geschehen wichtiger Parasitosen dargestellt. Beantworten Sie unter Zuhilfenahme des Skriptums die nachfolgenden 2 Fragenkomplexe stichpunktartig!

Die Fragen, bei denen ein Antwortkästchen vorgegeben ist, beziehen sich ausdrücklich auf einen der folgenden Begriffe:

- Kleiderlaus
- Floh
- Holzbock
- Madenwurm
- Spulwurm
- Fuchsbandwurm
- Rinderbandwurm

### Komplex 1:

1. Welcher Ektoparasit hinterlässt auf der menschlichen Haut oft mehrere, perlschnurartig angeordnete Einstichstellen?

FLOH

0,5P

2. Welche Erkrankungen können durch diesen Ektoparasiten übertragen werden?

- Echinococcosis
- Taeniasis

3. Welche vorbeugenden Maßnahmen sind wichtig, um die Übertragung derartiger Erkrankungen möglichst zu unterbinden?

- Vorsicht bei Nahrungsaufnahme (→ z.B. kontaminierte Waldfrüchte mit Fäzes)
- Vorsicht bei Waldarbeit (→ z.B. Inhalation von getrocknetem Fuchskot → Waldarbeiter)
- Vorsicht bei Insekten (→ vekt. Übertragung)
- Vermeidung von fäulnischem Fleisch, das nicht ausreichend gebraten wurde

Dieses Blatt bitte abtrennen  
(wird eingesammelt)

**Komplex 2:**

1. Bei Befall mit welchem Nematoden spielt der Mechanismus der Autoinfektion des Menschen eine wichtige Rolle?

Madenwurm

0,5P

2. Welche weiteren Infektionswege sind möglich?

- orale Aufnahme von larvenhaltigen Eiern
- Autoinfektion
- Kontaktinfektion durch Nahrung, Handtücher, Spielzeug, Bettwäsche
- Inhalation von im Staub befindlichen Eiern

3. Welche Beschwerden können durch diese Parasitose ausgelöst werden?

Enterobiasis: Juckreiz im Analbereich → Unruhe, Schlaflosigkeit, Wundkratzen; Darmbeschwerden, Durchfälle, bei ♀ Personen Befall des Urogenitaltraktes u. der Leibeshöhle



**Aufgabe 2 (Anfertigung wissenschaftlicher Zeichnungen ausgewählter Parasiten):**

**Zusammenarbeit mit den Nachbarn erwünscht!**

Zeichnen Sie die äußere Körperform folgender Vektoren/Parasiten (mikroskopische Dauerpräparate):

- **Pediculus humanus capitis** (Kopflaus)
- **Xenopsylla cheopis** (Rattenfloh), fakultativ
- **Ixodes ricinus** (Holzbock)
- **Enterobius vermicularis** (Madenwurm)
- **Echinococcus granulosus** (Hundebandwurm)

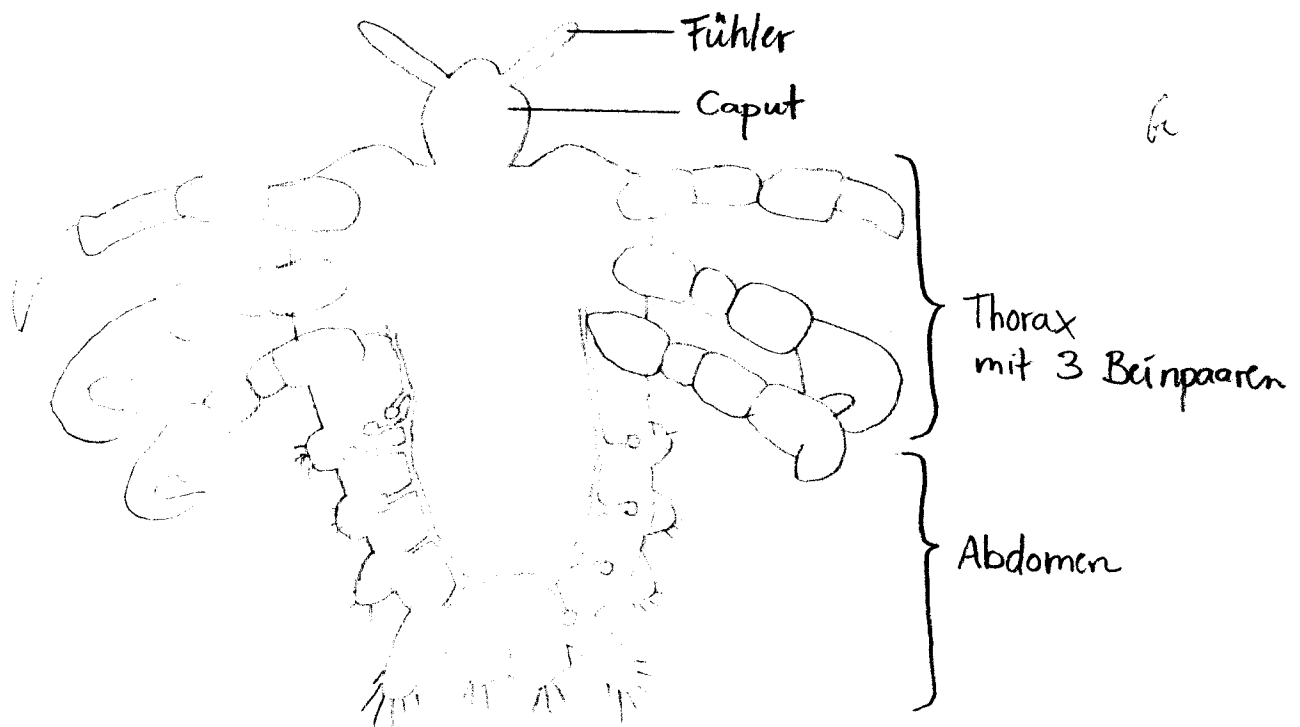
Messen Sie die Länge der Parasiten und vermerken Sie diese neben der zugehörigen Zeichnung. Achten Sie auf eine korrekte Beschriftung Ihrer Zeichenobjekte.

Wenn Sie Mängel an Ihrem Präparat bemerken, melden Sie sich bitte bei einem Kursbetreuer. Falls erforderlich erhalten Sie ein Austauschpräparat.

**Kursthema: Vektoren - Parasiten**

**Kursobjekt: Phthirus pubis (Schamlaus)**

**Präparatenummer: 15**

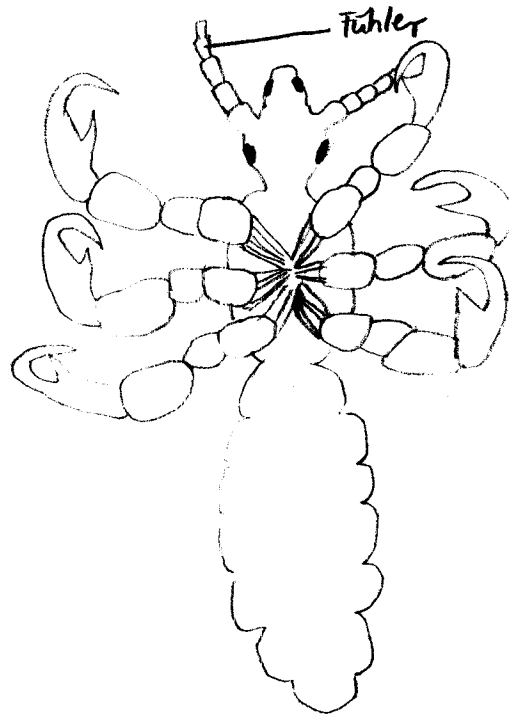


Länge ca 1,5 mm

Kursthema: Vektoren - Parasiten

Kursobjekt: *Pediculus humanus capitis*

Präparatenummer: 13



Caput  
Thorax mit 3 Beinpaaren

Abdomen

16

Länge ca 2 mm

Kursthema: Vektoren - Parasiten

Kursobjekt: Rattenfloh

Präparatenummer: 20



Caput

Thorax

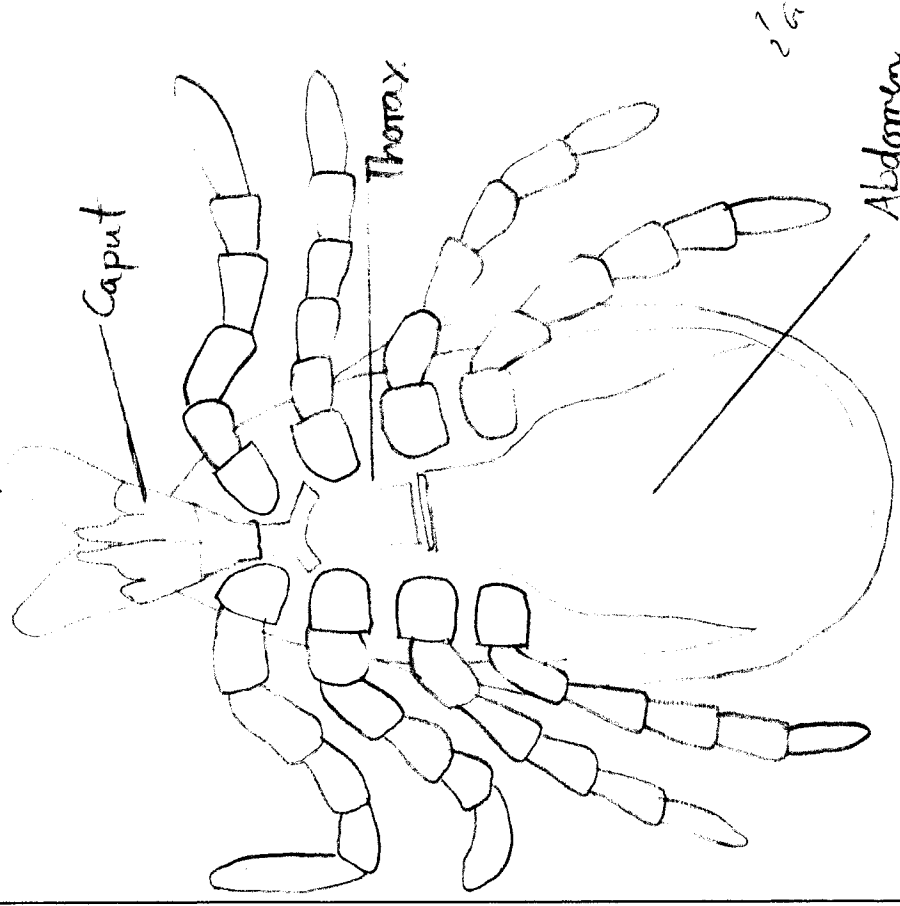
Abdomen  
mit 3 Beinpaaren

Länge: 2 mm

Kursthema: Vektoren - Parasiten

Kursobjekt: Ixodes ricinus (Holzbock)

Präparatenummer: 21

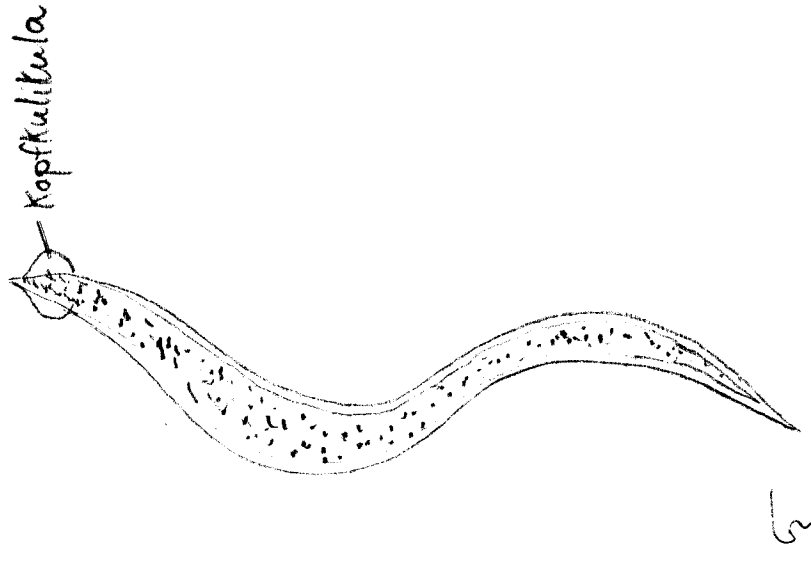


Länge: 2 mm

Kursthema: Vektoren - Parasiten

Kursobjekt: Enterobius (Madenwurm)

Präparatenummer: 61



Länge: 7 mm

Name:

Vorname:

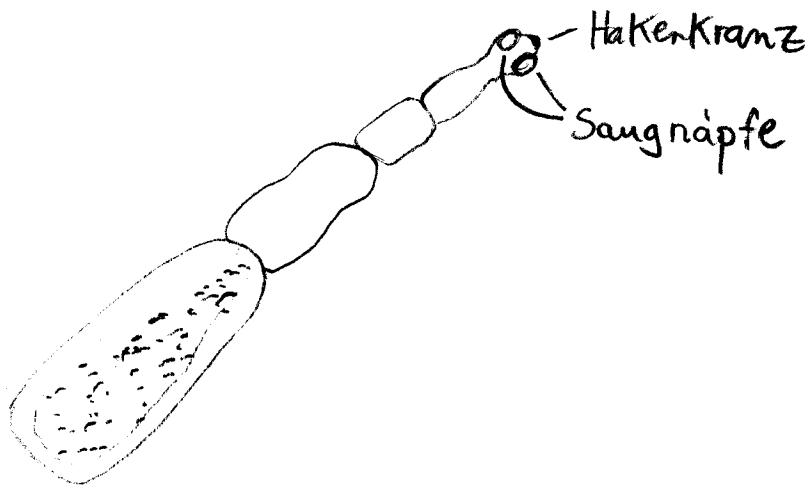
Datum:

5

Stammlistennummer:

Arbeitsplatznummer:

*Echinococcus granulosus* (Blasenwurm)  
Nr. 39



Länge: 3mm

76